

---

## Guía Rápida de Instrucciones del Odómetro Digital DLPRO®

---



---

### Modos de Uso

- Pulsador F1 (Desde el estado Apagado)
    - ▶ Presionando una vez: Encendido Libre
    - ▶ Presionando por segunda vez: Encendido Ocupado (Listo para comenzar un viaje)
  - Pulsador F2 (Desde el estado Encendido Ocupado)
    - ▶ Presionando una vez: Visualización precio viaje actual
    - ▶ Presionando por segunda vez: Visualización del Km. actual para continuar el viaje
- Presionando F1: Finaliza el viaje de forma definitiva

---

### Programación (Desde el Estado Apagado)

- Presionando F2 y F3 simultáneamente accederá a la solicitud de contraseña

Dentro de Solicitud de contraseña:

- Pulsador F1: Acepta el valor actual
- Pulsador F2: Incrementa valor actual
- Pulsador F3: Decrementa el valor actual
- Al presionar F1 acepta el cuarto valor e ingresara de forma inmediata al menú Programación

Dentro del menú de Programación:

- Pulsador F1: Pasa al siguiente parámetro de programación
- Pulsador F2: Incrementa el valor actual
- Pulsador F3: Decrementa el valor actual
- Para salir de este menú aguarde 15 segundos sin presionar ningún pulsador y los cambios serán guardados.

---

### Visualización de Acumuladores (Desde el Estado Apagado)

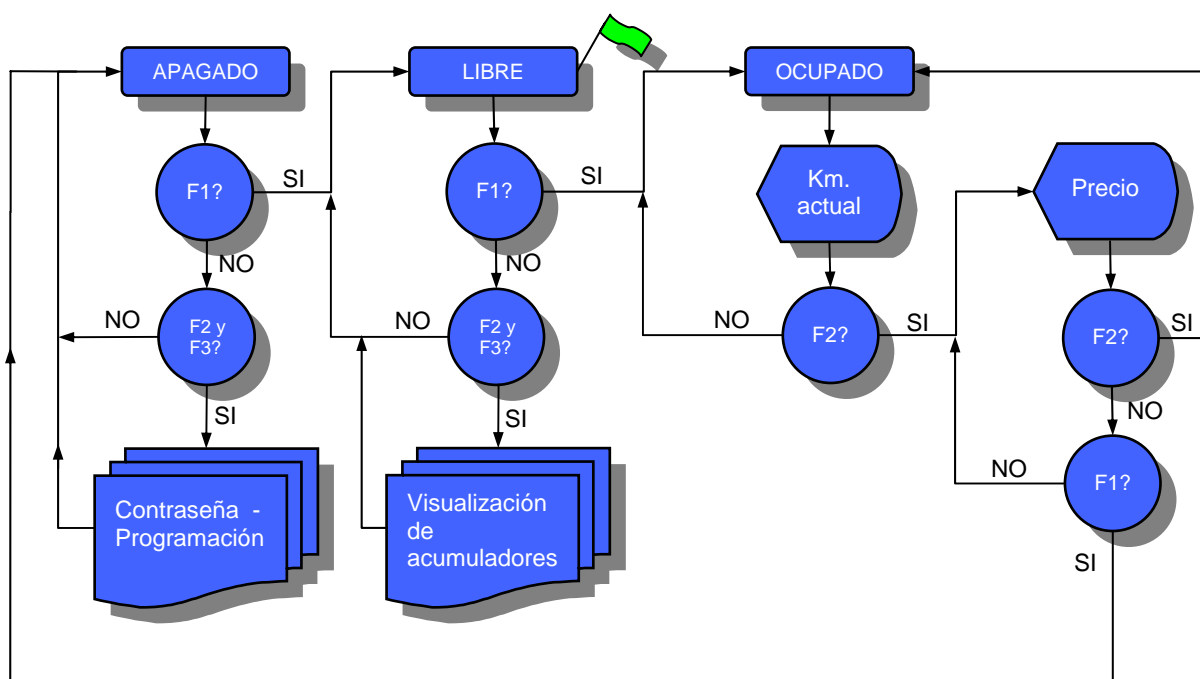
- Presionando una vez F1: Encendido Libre
- Presionando F2 y F3 simultáneamente accederá al menú de Visualización de Acumuladores

Dentro de Visualización de Acumuladores:

- Pulsador F1: Entrar o Salir del Acumulador Actual
- Pulsador F2: Siguiente Acumulador

Para salir de este menú aguarde 15 segundos sin presionar ningún pulsador.

### Guía Rápida de Instrucciones del Odómetro Digital *DLPRO*®



### Información Técnica y de Contacto

Para obtener datos específicos sobre otros productos o para realizar consultas técnicas de los dispositivos de **DLAND Electrónica Argentina** puede comunicarse con nosotros a nuestra dirección de correo electrónico: